

## หนอนกอข้าว (rice stem borers, SB)



หนอนกอข้าวสี  
ครีม

หนอนกอแถบลาย

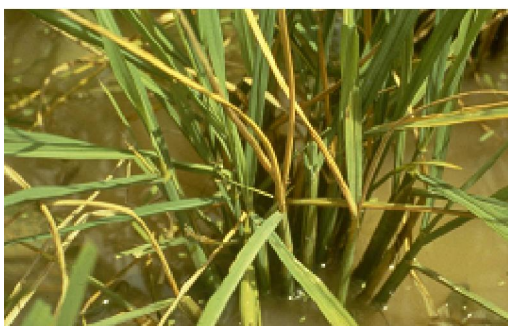
หนอนกอแถบลายสี  
ม่วง

หนอนกอสีชมพู

หนอนกอทำลายข้าวตั้งแต่ข้าวเล็กจนถึงระยะข้าวออกรวง ในประเทศไทยมีรายงานพบ 4 ชนิด คือ หนอนกอสีครีม หนอนกอแถบลาย หนอนกอแถบลายสีม่วง และหนอนกอสีชมพู

### ลักษณะการทำลายและการระบาด

หนอนกอข้าวทั้ง 4 ชนิด ทำลายข้าวลักษณะเดียวกันโดยหลังหนอนฟักจากไข่จะเจาะเข้าทำลายกาบใบก่อน ทำให้กาบใบมีสีเหลืองหรือน้ำตาล ซึ่งจะเห็นเป็นอาการซ้ำๆ เมื่อฉีกกาบใบดูจะพบตัวหนอน เมื่อหนอนโตขึ้นจะเข้ากัดกินส่วนของลำต้น ทำให้เกิดอาการใบเหี่ยวในระยะแรก ใบและยอดที่ถูกทำลายจะเหลืองในระยะต่อมา ซึ่งการทำลายในระยะข้าวแตกกอนี้ทำให้เกิดอาการ "ยอดเหี่ยว" (deadheart) ถ้าหนอนเข้าทำลายในระยะข้าวตั้งท้องหรือหลังจากข้าวออกรวงจะทำให้เมล็ดข้าวลีบทั้งรวง รวงข้าวมีสีขาวเรียกอาการนี้ว่า "ข้าวหัวหงอก" (whitehead)



ต้นข้าวยอดเหี่ยว



ข้าวหัวหงอก



ลักษณะการทำลาย ของหนอนกอในข้าว ระยะแตกกอทำให้ยอดเหี่ยว ระยะออกรวงทำให้รวงข้าวสี  
ขาวเมล็ดลีบ



การทำลายในอ้อย หนอนเจาะอ้อยระดับคอดิน กัดกินอยู่  
ภายในต้นอ้อย ทำให้ยอดอ้อยแห้งตาย

หนอนกอข้าวเป็นแมลงศัตรูข้าวที่พบเป็นประจำในนาข้าว แต่มักจะไม่ทำความเสียหายข้าวสืบ  
ทั้งรวง รวงข้าวมีสีขาวเรียกอการนี้ว่ารุนแรงเช่นเพลี้ยกระโดดสีน้ำตาล พบปริมาณมากในฤดูนาปรัง  
การทำลายจึงสูงกว่าฤดูนาปี ฝี่เสื่อหนอนกอข้าวจะเคลื่อนย้ายเข้าสู่แปลงนาเมื่อข้าวอายุระหว่าง 30-  
50 วัน การระบาดมากขึ้นกับสภาพแวดล้อมและฤดูการทำนาของสถานที่นั้นๆ สามารถเพิ่ม  
ปริมาณได้ 2-3 อายุขัยต่อฤดูปลูก

### พืชอาหาร

ข้าว อ้อย ข้าวโพด ข้าวป่า หญ้าข่าวนก หญ้าตีนกา