

# หนอนกอข้าวสีครีม (yellow stem borer)

ชื่อวิทยาศาสตร์ *Scirpophaga incertulas* (Walker)

วงศ์ Pyralidae

อันดับ Lepidoptera

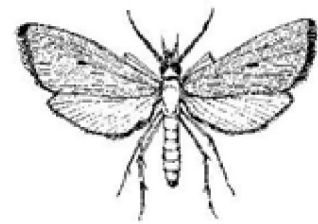
ชื่อสามัญ -

วงจรชีวิตและระยะทำลายพืช

ไข่ **หนอน** ดักแด้ ตัวเต็มวัย



21 มม.



16 - 25 มม.

ตัวเต็มวัยเป็นผีเสื้อกลางคืน ตัวเมียปักคู่น้ำมีสีเหลืองคล้ายฟางข้าว ตรงกลางปีกมีจุดสีดำ ข้างละจุด ปลายส่วนท้องมีขนเป็นพู่สีน้ำตาลปกคลุม ตัวผู้ปักคู่น้ำสีน้ำตาลคล้ำ กลางปีกมีจุดดำ ข้างละจุดแต่มีขนาดเล็กกว่า จุดดำบนปีกของเพศเมีย ขอบปีกมีจุดดำเล็กๆเรียงเป็นแถวระหว่างจุด ตรงกลางปีกและจุดเล็กๆ ตรงขอบปีก จะมีแถบสีน้ำตาลพาดจากขอบปีกด้านบนลงมา ปีกคู่หลังสีน้ำตาลอ่อน ตัวเมียวางไข่เป็นกลุ่มตามปลายใบข้าว โดยกลุ่มไข่มีขนสีน้ำตาลปกคลุม กลุ่มไข่อาจจะกลมหรือรียาว ตัวหนอนสีขาวหรือครีม หัวสีน้ำตาลแกมเหลือง ลำตัวยาว หัวท้ายเรียวยาว มี 6 ระยะ และเข้าดักแด้ภายในลำตัวบริเวณข้อปล้องเหนือผิวหนัง ระยะหนอน 35-45 วัน ระยะไข่นาน 6-7 วัน ระยะดักแด้ประมาณ 8-13 วัน พบทำความเสียหายแก่ข้าวทั่วประเทศ