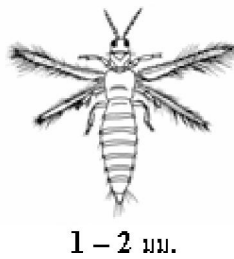


# เพลี้ยไฟ (rice thrips)

ชื่อวิทยาศาสตร์ *Stenchaetohrips biformis* (Bagnall)  
วงศ์ Thripidae  
อันดับ Thysanoptera  
ชื่อสามัญอื่น -

วงจรชีวิตและ ระยะทำลายพืช  
ไซ ตัวอ่อน ตัวเต็มวัย



เพลี้ยไฟเป็นแมลงจำพวกปากดูด ขนาดเล็กลำตัวยาวประมาณ 1-2 มิลลิเมตร มีทั้งชนิดมีปีกและไม่  
มีปีก ตัวเต็มวัยมีสีดำ ตัวอ่อนสีเหลืองอ่อน ตัวเต็มวัยวางไข่ในเนื้อเยื่อของใบข้าว ตัวอ่อน มี 2 ระยะ  
ระยะเวลาตั้งแต่

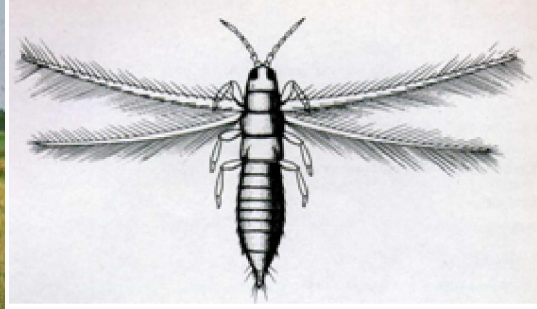
ตัวอ่อนถึงตัวเต็มวัยนานประมาณ 15 วัน

## ลักษณะการทำลายและการระบาด

เพลี้ยไฟทั้งตัวอ่อนและตัวเต็มวัยจะทำลายข้าวโดยการดูดกินน้ำเลี้ยงจากใบข้าวที่ยังอ่อนโดย  
อาศัยอยู่ตามซอกใบ ระบาดในระยะกล้า เมื่อใบข้าวโตขึ้นใบที่ถูกทำลายปลายใบจะเหี่ยวขอบใบจะ  
ม้วนเข้าหากกลางใบและอาศัยอยู่ในใบที่ม้วนนั้น พบทำลายข้าวในระยะกล้าหรือหลังปักดำ 2-3  
สัปดาห์ โดยเฉพาะในอากาศร้อนแห้งแล้งหรือฝนทิ้งช่วงนานติดต่อกันหรือสภาพนาข้าวที่ขาดน้ำ ถ้า  
ระบาดมากๆทำให้ต้นข้าวแห้งตายได้ทั้งแปลง



ลักษณะการทำลายของเพลี้ยไฟ



ตัวเต็มวัยของเพลี้ยไฟ



ใบข้าวที่แสดงอาการปลายใบม้วน



สภาพนาข้าวที่เพลี้ยไฟระบาดรุนแรง

### พืชอาหาร

ข้าว ข้าวสาลี ข้าวโอ๊ต ข้าวบาร์เลย์ มิลเลท ป่านลินิน หญ้าข้าวนก หญ้าไซ และหญ้าต่างๆ

### การป้องกันกำจัด

- 1) ดูแลแปลงข้าวระยะกล้าหรือหลังหว่าน 7 วัน อย่าให้ขาดน้ำ
- 2) ใช้น้ำท่วมยอดข้าวทิ้งไว้ 1-2 วัน เมื่อตรวจพบเพลี้ยไฟตัวเต็มวัย 1-3 ตัวต่อต้นในข้าวอายุ 6-7 วันหลังหว่าน ใช้ปุ๋ยยูเรียอัตรา 10 กิโลกรัมต่อไร่หว่านเมื่อข้าวอายุ 10 วัน หลังหว่าน เพื่อเร่งการเจริญเติบโตของต้นข้าว
- 3) ใช้สารฆ่าแมลง มาลาไทออน (มาลาไทออน 83% EC) อัตรา 20 มิลลิลิตรต่อน้ำ 20 ลิตร หรือ คาร์บาริล (เซวิน 85% ดับบลิวพี) อัตรา 20 กรัมต่อน้ำ 20 ลิตร ฟันเมื่อพบใบข้าวม้วนมากกว่า 50 เปอร์เซ็นต์ ในระยะข้าวอายุ 10-15 วันหลังหว่าน

### สารเคมีที่ใช้ควบคุม

- มาลาไทออน 30 ซีซี/น้ำ 20 ลิตร
- คาร์บาริล 30 กรัม/น้ำ 20 ลิตร